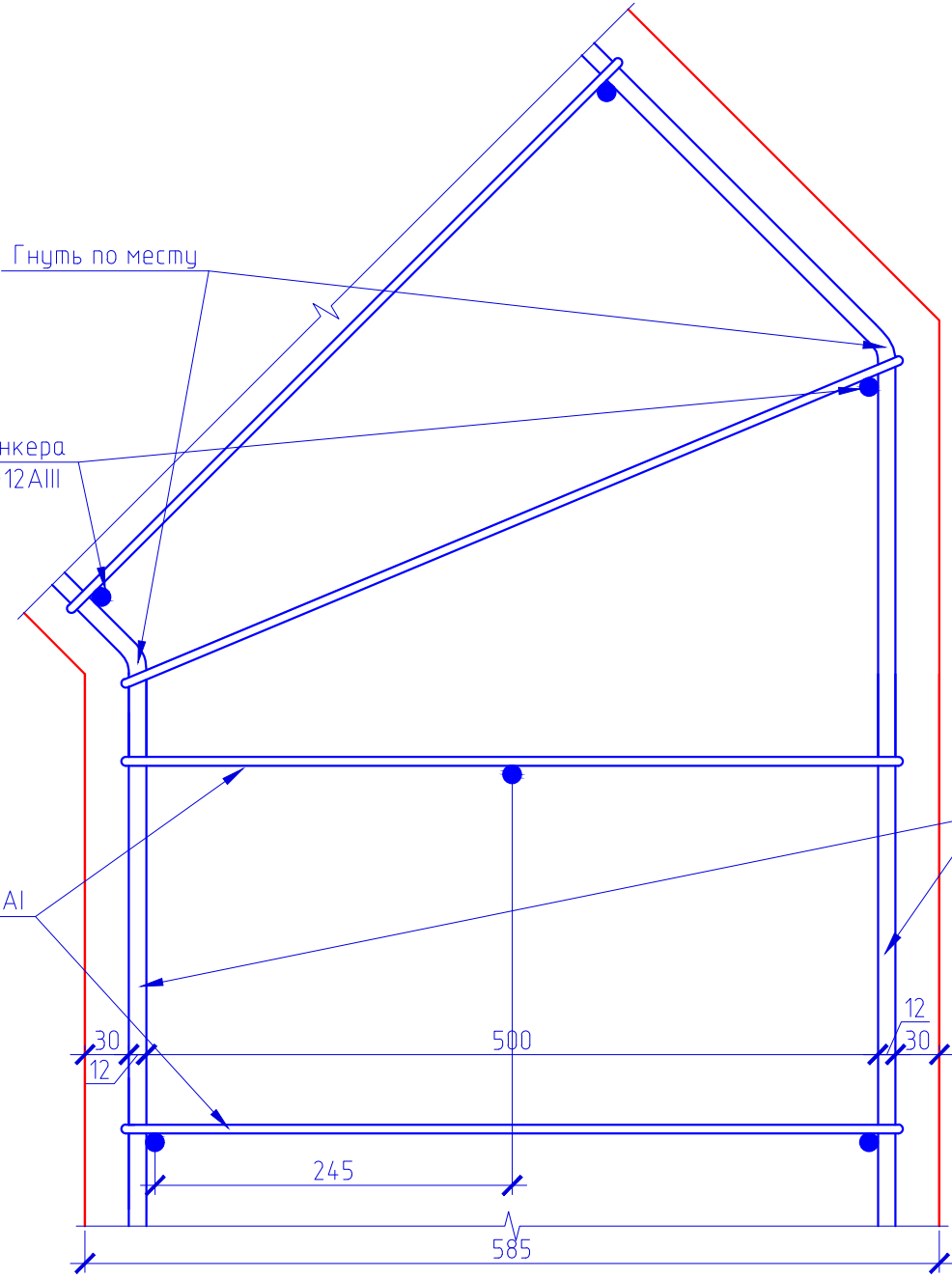
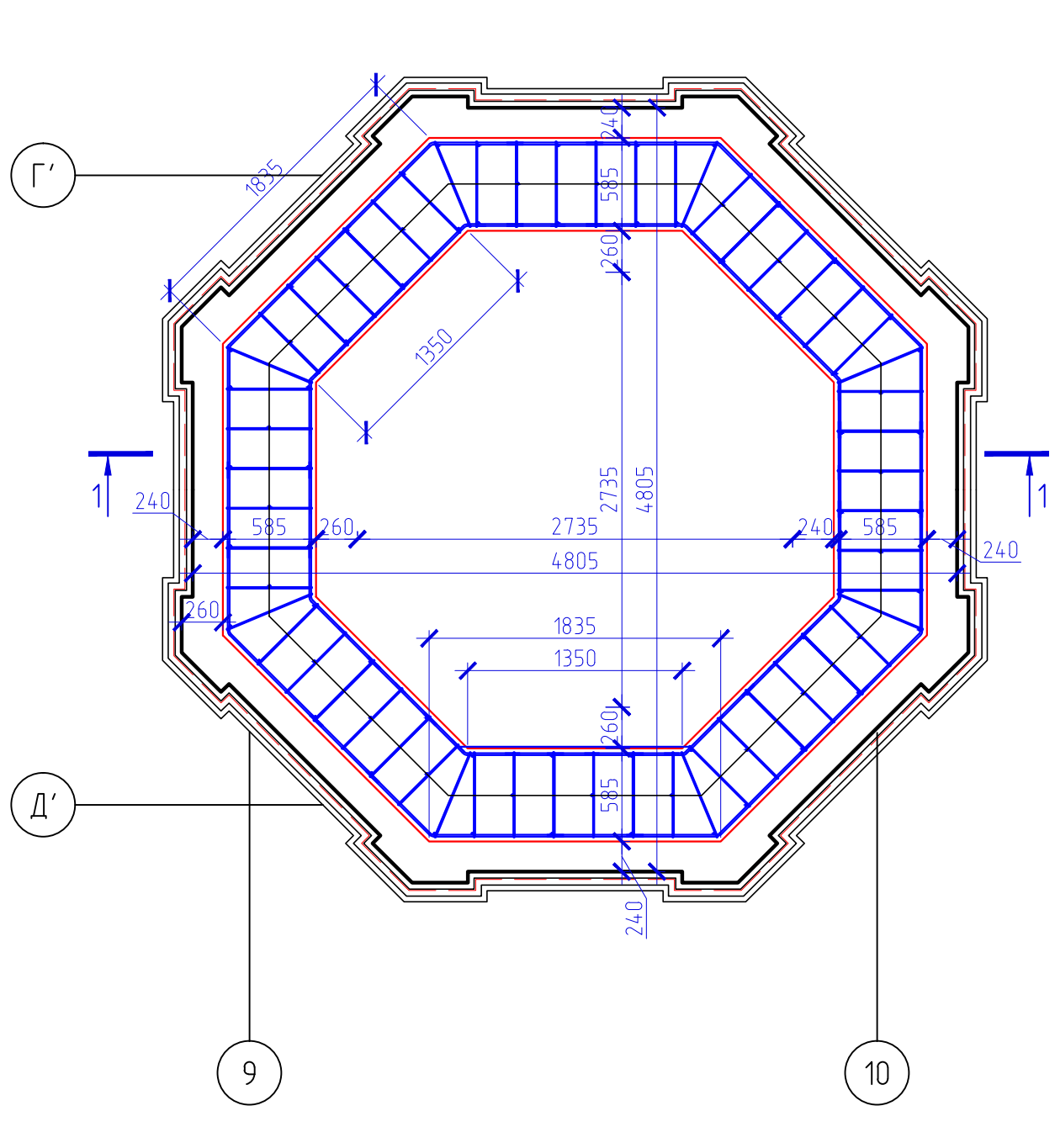
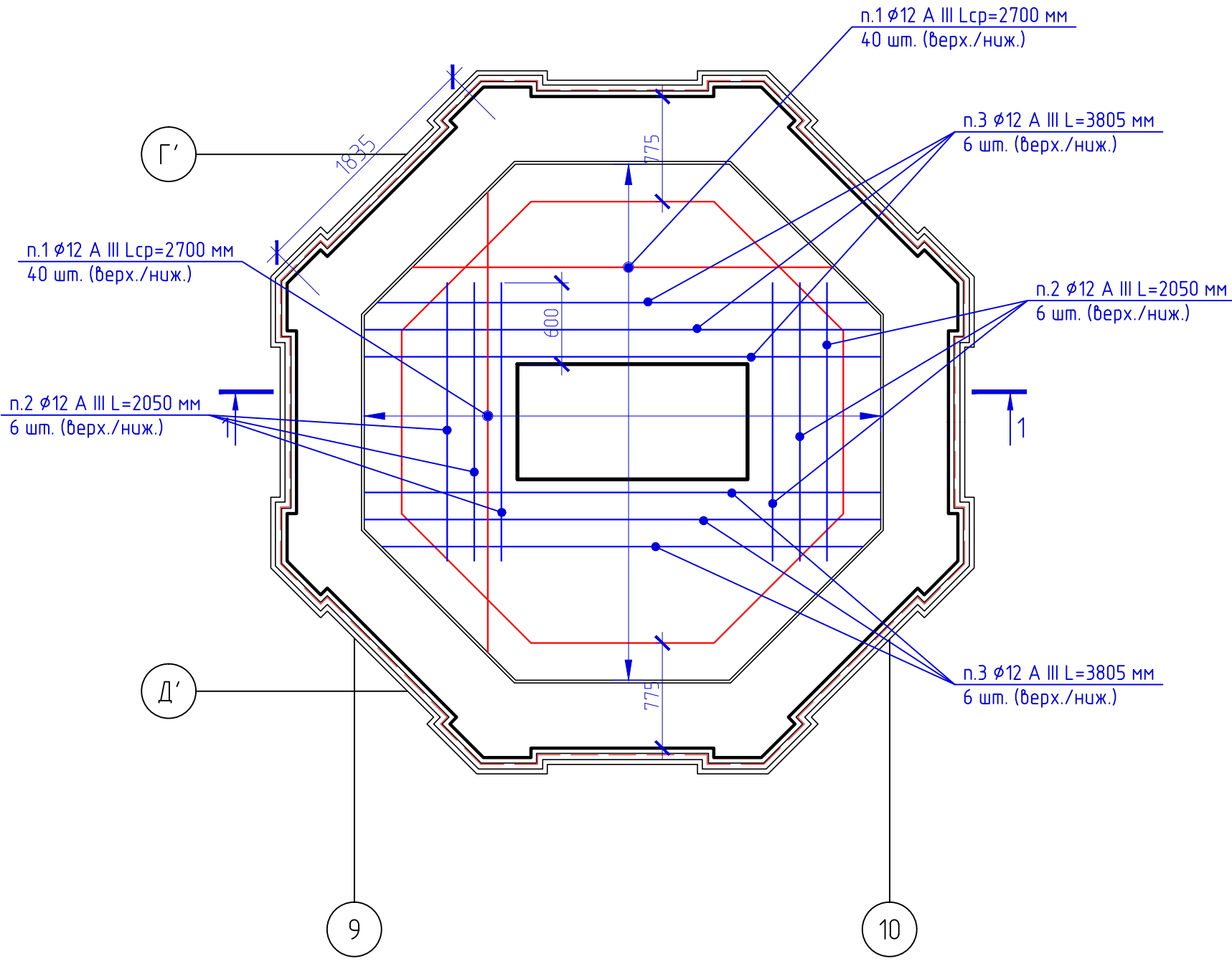
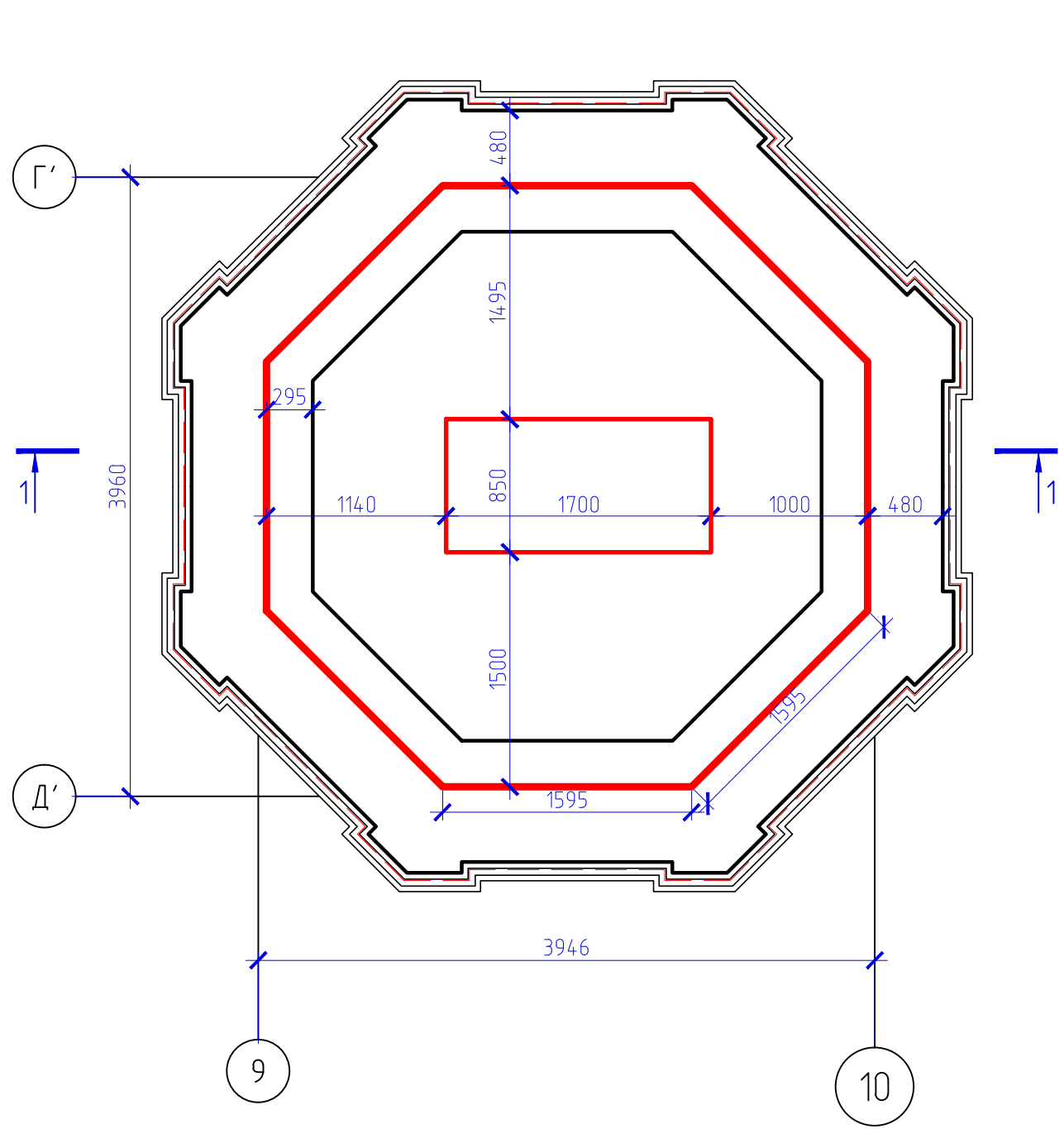


План опалубки ж.б плиты на отм. +11,375

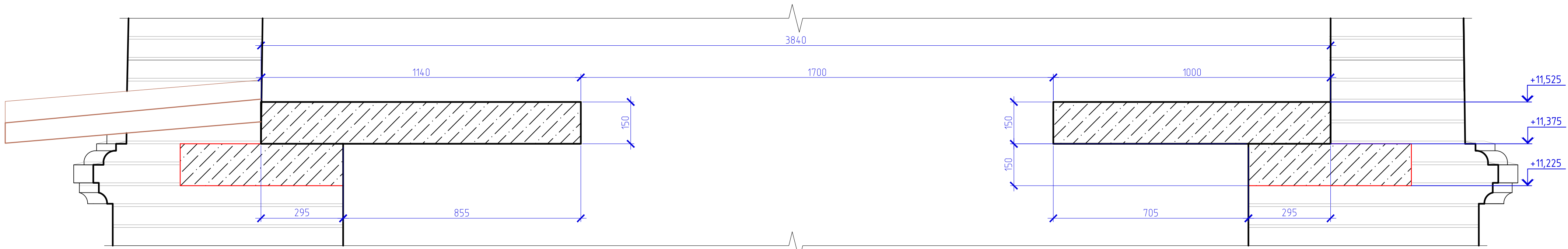
План армирования ж.б плиты на отм. +11,375

План армирования ж.б пояса на отм. +11,225

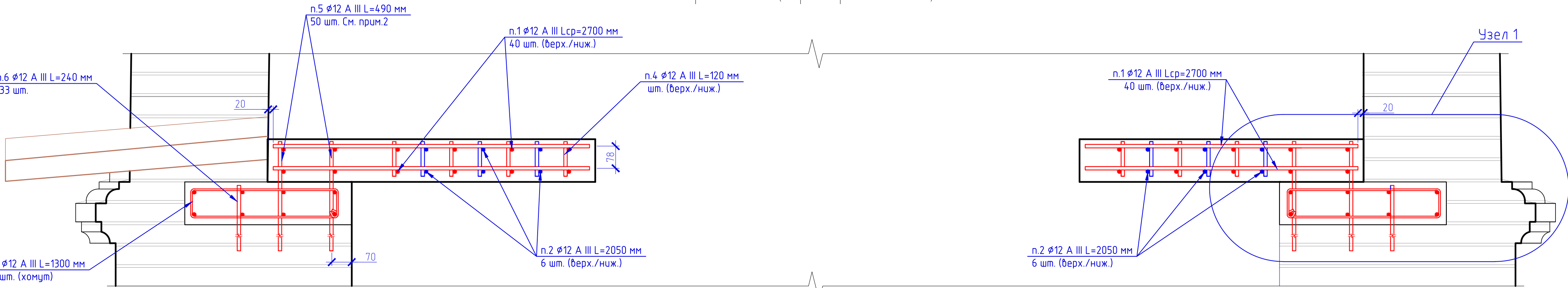
Вид А



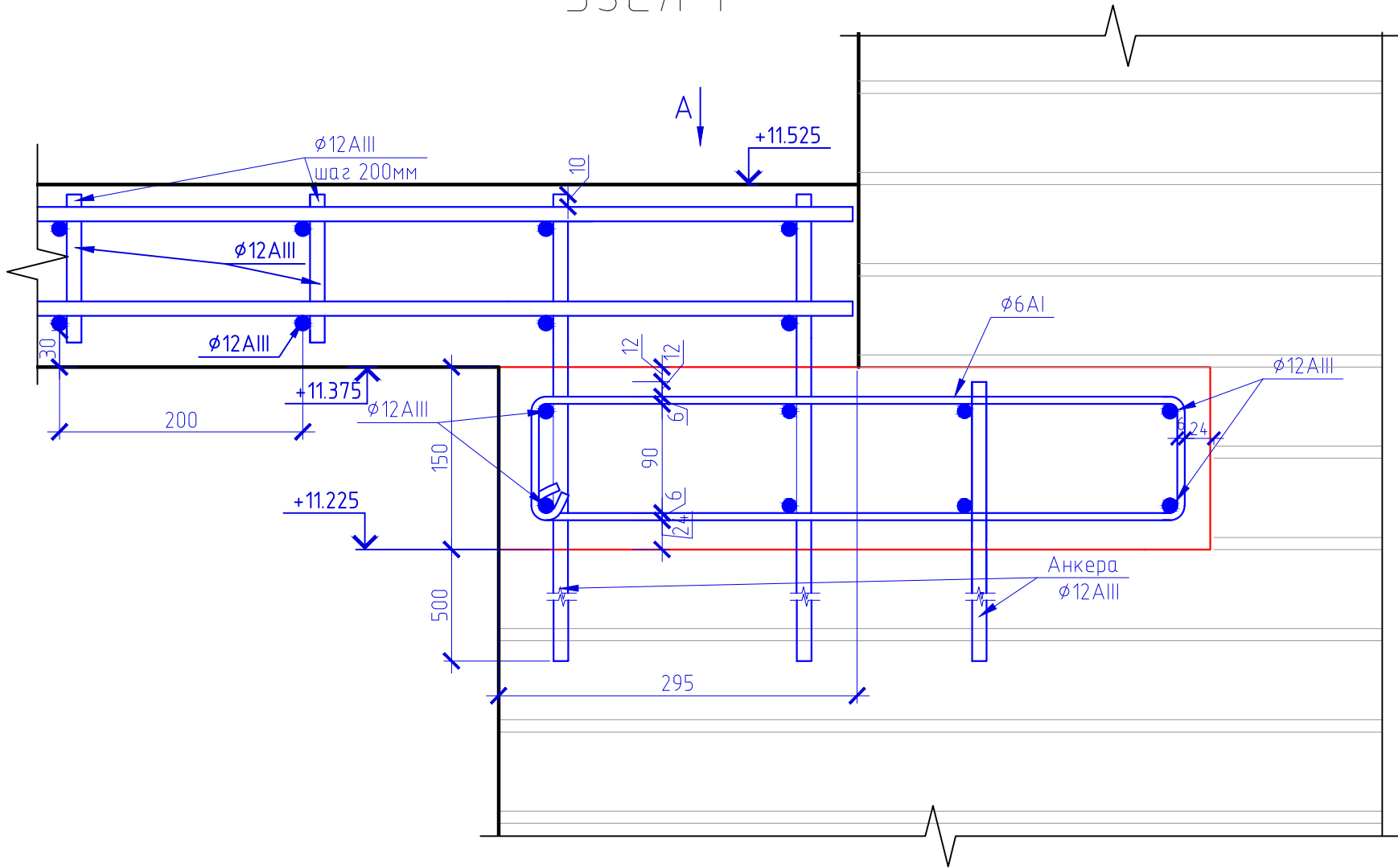
Разрез 1-1 (опалубка)



Разрез 1-1 (армирование)



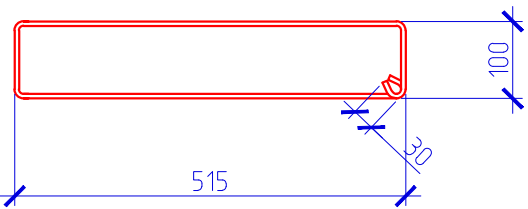
Узел 1



Спецификация материалов

Поз.	Наименование	Длина, мм	Кол., шт.	Масса 1 ед., кг	Общая масса, кг
1	ГОСТ 5781-82 A III ϕ 12 Lcp=2700	2700	40	2.4	95.9
2	ГОСТ 5781-82 A III ϕ 12 L=2050	2050	12	1.82	21.8
3	ГОСТ 5781-82 A III ϕ 12 L=3805	3805	12	3.38	40.5
4	ГОСТ 5781-82 A III ϕ 12 L=120	120	350	0.11	37.3
5	ГОСТ 5781-82 A III ϕ 12 L=490	490	50	0.44	21.8
6	ГОСТ 5781-82 A III ϕ 12 L=240	240	33	0.21	7
7	ГОСТ 5781-82 A III ϕ 6 (хомут)	1300	56	0.29	16.2
Итого	ϕ 12 A III	-	-	-	224.4
-	ϕ 6 A III	-	-	-	16.2
-	Всего арматуры	-	-	-	240.5
-	Наименование	-	Кол.	-	-
-	B25, м ³	-	3.2	-	-

Поз.7



- В сквозном проёме арматуру обрезать по месту.
- Поперечная арматура под поз.5 располагать в шахматном порядке. См. план армирования ж.б. пояса на отм. +11,225

209-29-14Р КС					
Архангельская область, Солодовки, остров Анзер, Свято-Троицкий скит					
Ансамбль Троицкой церкви с колокольной и келейным корпусом				Стация	Лист
				РД	6
Ж.б. плита на отм. +11,375. Ж.б. пояс на отм. +11,225				ООО "Мастерские Андрея Анисимова"	
Опалубка. Армирование.					
Изм.	Кол. уч.	Лист	№ док.	Подп.	Дата
Рук. рест. отд.		Беляева Т.М.			19.08.14
Науч. рук.		Смирнов Н.И.			19.08.14
ГИП		Краус С.В.			19.08.14
Арх.-рест.		Тихонюк А.С.			19.08.14
Ведущий инж.-рест.		Тараскин Н.Е.			
Инж.-констр.		Гончарова Д.Н.			